

ผ้าเช็ดมือพวงนี้...ของใคร

ชื่อหน่วยงาน งานซักฟอก กลุ่มงานบริหารทั่วไป กลุ่มภารกิจด้านอำนวยการ

โรงพยาบาล ๕๐ พรรษา มหาวชิราลงกรณ

คำสำคัญ “มีสกรีนและแยกสี ดูดี ดูง่าย สบายในการคัดแยก”

สรุปผลงานโดยย่อ

กิจกรรม “ผ้าเช็ดมือพวงนี้...ของใคร” เป็นนวัตกรรมการจัดการผ้าเช็ดมือของงานซักฟอก โรงพยาบาล ๕๐ พรรษา มหาวชิราลงกรณ โดยมีแนวคิดในการแก้ไขปัญหาการส่งคืนผ้าผิดหน่วยงานและผ้าสูญหาย ซึ่งเกิดจากการที่ผ้าเช็ดมือทุกผืนมีสีเดียวกันและการระบุชื่อด้วยหมึกบนสายร้อยผ้าไม่คงทน

บริบท ปัญหาและสาเหตุโดยย่อ

งานซักฟอก มีภาระงานบริการเก็บผ้า ซักผ้า อบผ้า พับผ้า ซ่อมแซมผ้าที่ชำรุด และจัดส่งผ้าสะอาด ให้กับหน่วยงานต่างๆ ในโรงพยาบาล อย่างรวดเร็ว ครบถ้วน เพียงพอ พร้อมใช้งาน

การจัดการผ้าเช็ดมือเคยเป็นปัญหาสำคัญ เนื่องจากไม่มีการระบุตัวตนของหน่วยงานอย่างชัดเจน เดิมเจ้าหน้าที่ซักฟอกใช้วิธีเขียนชื่อหน่วยงานลงบนสายร้อยผ้า ซึ่งเมื่อเวลาผ่านไป สีหมึกจะซีดจางลง ทำให้การจำแนกหน่วยงานหลังซักล่าช้า และมักเกิดการส่งคืนผ้าผิดวอร์ดหรือผิดแผนกอยู่บ่อยครั้ง

เป้าหมาย / วัตถุประสงค์

การปรับปรุงระบบการจัดการผ้าเช็ดมือมีเป้าหมายหลักเพื่อแก้ไขปัญหาการส่งคืนผิดพลาด การสูญหาย และเพิ่มประสิทธิภาพในการทำงาน โดยมีวัตถุประสงค์ที่ชัดเจนดังนี้:

1. ลดความผิดพลาดและการสูญหายของผ้าเช็ดมือเพื่อให้ผ้าเช็ดมือกลับคืนสู่วอร์ดที่ถูกต้องการแยกสีผ้าเช็ดมืออย่างชัดเจนจะช่วยให้พนักงานสามารถจำแนกและส่งคืนผ้าไปยังวอร์ดเจ้าของได้อย่างแม่นยำ ลดปัญหาความสับสนและการส่งผิดที่ ลดการสูญหาย เมื่อมีระบบการจัดการที่ชัดเจนและสามารถตรวจสอบได้ การสูญหายของผ้าเช็ดมือก็จะลดลงตามไปด้วย

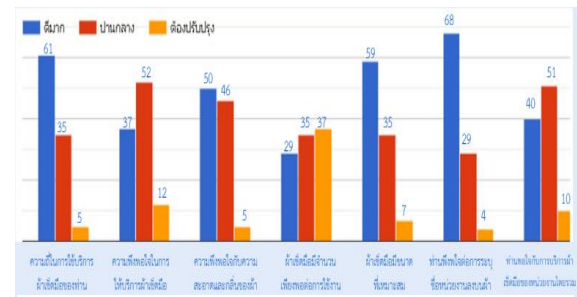
2. เพิ่มประสิทธิภาพในการทำงานของพนักงาน เพื่อให้เกิดความสะดวกและรวดเร็วในการจัดผ้าเช็ดมือระบบใหม่จะช่วยให้กระบวนการคัดแยก จัดเก็บ และส่งคืนผ้าเช็ดมือเป็นไปอย่างมีระบบ เจ้าหน้าที่ซักฟอกจะใช้เวลาน้อยลงในการคัดแยกและส่งคืนผ้าได้ถูกต้อง 100%

3. เพื่อลดค่าใช้จ่ายในการจัดซื้อผ้าเช็ดมือทดแทนก่อนเวลาอันควร การสกรีนชื่อแผนก/ปีพ.ศ. จะทำให้เราสามารถคาดการณ์การใช้งานของผ้า เพื่อที่จะจัดสั่งผ้ามาใช้ให้เพียงพอ

ตัวชี้วัดความสำเร็จที่สำคัญ

1. อัตราความผิดพลาดในการส่งผ้าคืน ถูกต้อง ครบจำนวน 100%
2. ระยะเวลาในการคัดแยกผ้า ลดลงเฉลี่ยมากกว่า 80%
3. ระดับความพึงพอใจ ของเจ้าหน้าที่ในระบบการจัดการผ้าใหม่อยู่ในระดับ “พึงพอใจมาก”

| ตัวชี้วัด | เป้าหมาย | ปีงบประมาณ ๒๕๖๗ | ปีงบประมาณ ๒๕๖๘ (ต.ค. ๒๕๖๗ - ๓๐ มิ.ย. ๒๕๖๘) |
|--|--|-----------------|---|
| ๑. อัตราความถูกต้องในการส่งคืนผ้าเช็ดมือให้แต่ละวอร์ด | <ul style="list-style-type: none"> ๑๐๐% | ๑๐๐% | ๑๐๐% |
| ๒. ระยะเวลาในการคัดแยกผ้าเช็ดมือ | <ul style="list-style-type: none"> ≥ ๘๐% | ๘๗.๕% | ๘๗.๕% |
| ๓. ระดับความพึงพอใจของผู้ใช้บริการ (วอร์ด/แผนก) ต่อการนำส่งผ้าถูกต้อง ถูกวอร์ด | <ul style="list-style-type: none"> ค่าเฉลี่ย ≥ ๔.๐ จากคะแนนเต็ม ๕ | ๔.๒๖ | ๔.๕ |

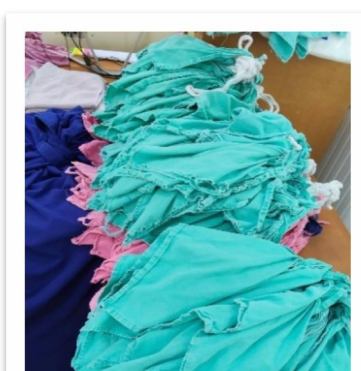


ตารางที่ ๑ ตัวชี้วัดในการความสำเร็จในการทำกิจกรรม
กิจกรรมพัฒนา

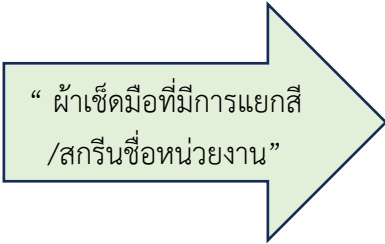
กราฟแสดงความพึงพอใจในการแยกสีผ้าเช็ดมือ

เพื่อให้กิจกรรม “ผ้าพวงนี้...ของใคร” บรรลุเป้าหมายในการลดความผิดพลาดในการส่งคืนผ้าเช็ดมือ ลดการสูญหายและเพิ่มประสิทธิภาพในการจัดการ จึงเกิดกิจกรรมดังนี้

1. (วงล้อที่ 1) ปีงบประมาณ 2567 กิจกรรมนำร่อง สกรีนชื่อหน่วยงาน “เภสัชกรรม” ลงบนผืนผ้าสีน้ำเงินเข้ม โดยใช้ระยะเวลาทดลอง ติดตามความผิดพลาดในการส่งคืนผ้า ในระยะเวลา 3- 6 เดือน พบว่า มีการส่งคืนผ้าเช็ดมือ ถูกหน่วยงาน 100 %
2. รวบรวมข้อมูลและข้อเสนอแนะจากการนำร่อง กลุ่มงานเภสัชกรรม พบว่า เจ้าหน้าที่ซักฟอกสะดวกในการแยกผ้าเช็ดมือได้เร็วขึ้น , เจ้าหน้าที่กลุ่มงานเภสัชกรรม(คลังยา) พึงพอใจในการแยกสีผ้าและสกรีนชื่อหน่วยงานลงบนผ้า
3. (วงล้อที่ 2) ปีงบประมาณ 2567(ครึ่งปีหลัง)ได้ของบประมาณ(นอกแผน) ขยายผลสู่กลุ่มงาน/วอร์ดผู้ป่วยอื่นๆแต่ยังไม่ครอบคลุมทั่วทั้งโรงพยาบาล โดยแบ่งเป็นตามสีผ้าผู้ป่วยของแต่ละวอร์ด เช่น อายุรกรรม หูฉูดป่วยเป็นสีชมพู ผ้าเช็ดมือเป็นสีชมพู พร้อมทั้งสกรีนคำว่า “อายุรกรรมหูฉูด”



“ผ้าเช็ดมือแบบเดิมที่ยังไม่มีการแยกสี/สกรีน”



“ ผ้าเช็ดมือที่มีการแยกสี
/สกรีนชื่อหน่วยงาน”

ผลการดำเนินงานหรือการประเมินการเปลี่ยนแปลง(Performance)

การดำเนินงานโครงการ “ผ้าเช็ดมือพวงนี้...ของใคร” โดยทีมงานซัฟฟอก โรงพยาบาล ๕๐ พรรษา มหาวิทยาลัยราชภัฏวชิราลงกรณ์ พบว่าการนำระบบการแยกสีผ้าเช็ดมือและการสกรีนชื่อหน่วยงานลงบนผืนผ้า พบว่าเกิดผลลัพธ์เชิงบวกที่ชัดเจน ผลลัพธ์เชิงปริมาณและคุณภาพ ดังนี้

๑. ลดความผิดพลาดในการจำแนกหน่วยงาน: จำนวนผ้าเช็ดมือที่สูญหายลดลงอย่างมีนัยสำคัญ หลังจากมีการแยกสีและสกรีนชื่อ ทำให้สามารถตรวจสอบและติดตามผ้าได้ง่ายขึ้น
๒. ความถูกต้องในการส่งคืนผ้าเช็ดมือ: อัตราการส่งคืนผ้าถูกต้องตรงหน่วยงานเพิ่มขึ้นเป็น 100% เมื่อเทียบกับช่วงก่อนดำเนินโครงการ
๓. ระดับความพึงพอใจของเจ้าหน้าที่: เจ้าหน้าที่ผู้ปฏิบัติงานแสดงความพึงพอใจต่อระบบใหม่ เนื่องจากช่วยลดภาระงานและความยุ่งยากในการค้นหาหรือแยกผ้า
๔. ประสิทธิภาพในการทำงานดีขึ้นอย่างชัดเจน: ระยะเวลาในการคัดแยกผ้าเช็ดมือลดลงจากเดิมที่ใช้เวลาเฉลี่ย 2-3 นาทีต่อพวงผ้า เหลือเพียง 30-60 วินาทีต่อพวง ซึ่งคิดเป็นการลดระยะเวลาการทำงานได้มากถึง 80%

บทเรียนที่ได้รับ

จากกิจกรรม “ผ้าพวงนี้...ของใคร” จากการดำเนินกิจกรรม “ผ้าพวงนี้...ของใคร” ที่มุ่งเน้นการแก้ปัญหาผ้าเช็ดมือสูญหายและส่งคืนผิดวอร์ด ทำให้เราได้ข้อค้นพบที่สำคัญซึ่งไม่เพียงแต่ช่วยแก้ปัญหาเฉพาะหน้า แต่ยังชี้ให้เห็นถึงประเด็นที่กว้างขึ้นในการบริหารจัดการภายในองค์กร:

1. “สี” คือภาษาที่ทรงพลังกว่า “ตัวอักษรที่จางหาย”
 - เพิ่มความถูกต้องแม่นยำในการคัดแยก: เจ้าหน้าที่สามารถจำแนกผ้าของแต่ละวอร์ดได้ด้วยตาเปล่าในทันที ลดเวลาและโอกาสในการส่งคืนผิดพลาด
 - ลดภาระการตรวจสอบ: ไม่ต้องเสียเวลาเพ่งมองหาตัวอักษรที่จางหายไป

2. "เจ้าของ" ที่ชัดเจน สร้าง "ความรับผิดชอบ" ที่สูงขึ้นเมื่อแต่ละเวิร์ดมีผ้าเช็ดมือที่เป็นสีเฉพาะของตนเอง ทำให้เกิดความรู้สึกเป็นเจ้าของ (Sense of Ownership) ที่ชัดเจนขึ้น ส่งผลให้:

- ลดการสูญหายโดยไม่ตั้งใจ: บุคลากรมีความระมัดระวังในการดูแลผ้าของเวิร์ดตนเองมากขึ้น เพราะรู้ว่าเป็นของที่ "ถูกแยกมาเพื่อเรา"
- ง่ายต่อการติดตาม: หากผ้าไปอยู่ผิดที่ บุคลากรจากเวิร์ดอื่นจะสังเกตเห็นได้ง่ายและส่งคืนกลับมายังเจ้าของที่แท้จริง

สมาชิกทีม

- | | |
|--|--|
| 1. นายณัฐพงษ์ พิมพ์โคตร | หัวหน้ากลุ่มภารกิจด้านอำนวยความสะดวก |
| 2. นางสาววัชรี วิเศษรุ่งเจริญ | หัวหน้ากลุ่มงานบริหารทั่วไป |
| 3. นางปัญญานุช นามมนตรี | เจ้าพนักงานธุรการชำนาญงาน (หัวหน้างานซักฟอก) |
| 4. เจ้าหน้าที่ในหน่วย งานซักฟอก กลุ่มงานบริหารทั่วไป กลุ่มภารกิจด้านอำนวยความสะดวก | |

การติดต่อประสานงาน โทรศัพท์ นางปัญญานุช นามมนตรี โทรศัพท์เคลื่อนที่ 062 954 8848 ,
045 319 300 ต่อ 8010 (งานซักฟอก)